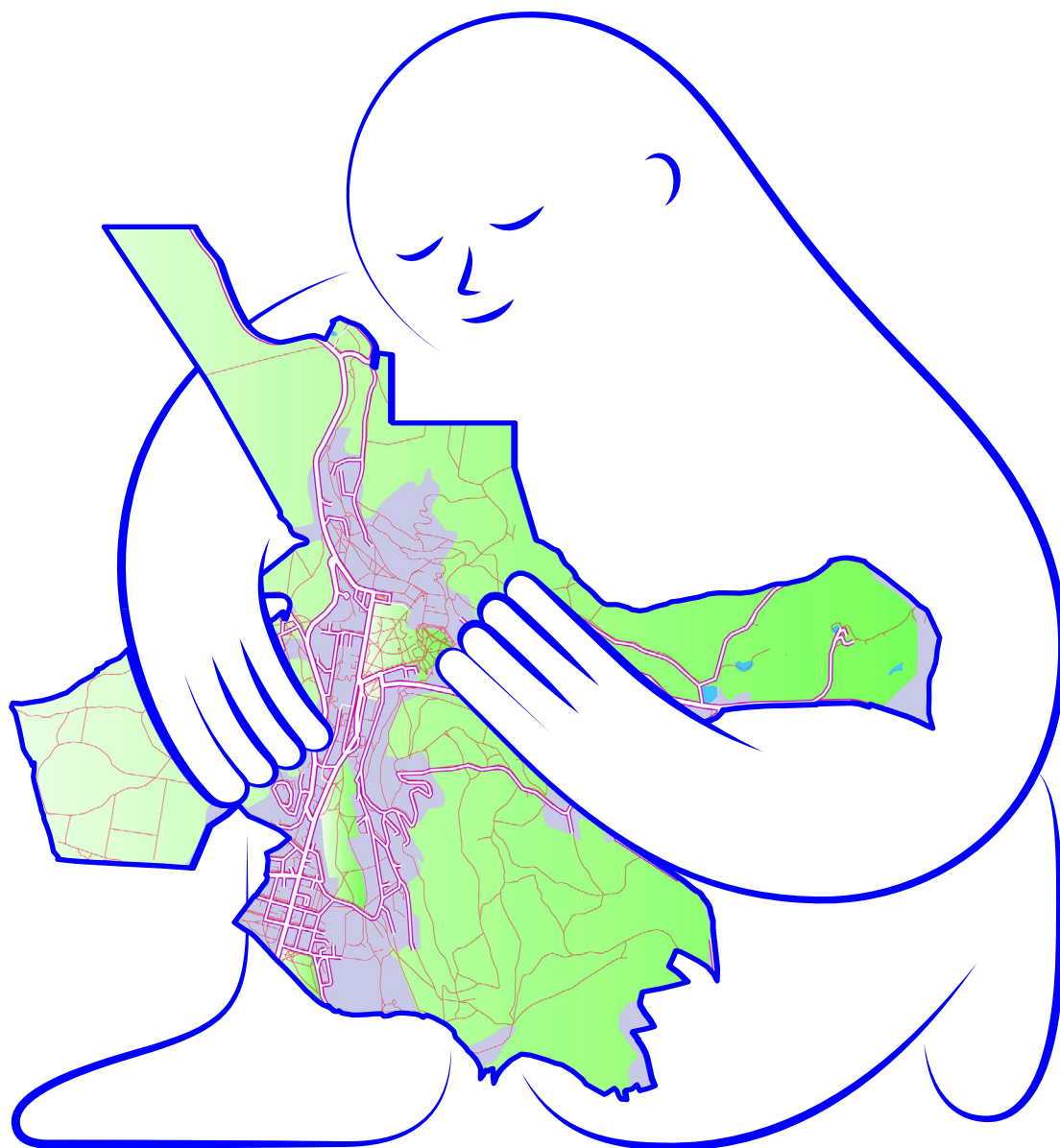


**Защищайте
культурное наследие
и свой кошелек.**

Информационная брошюра для
проживающих на территории
историко-культурного
заповедника

Марианские Лазне
Всемирное наследие
ЮНЕСКО



**Нам важно
Ваше наследие.**

Я живу на территории городского историко-архитектурного заповедника. Как мне быть?

Марианские Лазне уникальны в мировом масштабе. Это один из самых хорошо сохранившихся образцов ценной исторической городской застройки на территории Чехии, унаследованных нами от прошлых поколений. Здания, парки и остальная инфраструктура гармонично сочетаются и формируют уютную курортную среду, которая ежегодно восхищает сотни тысяч посетителей. Но наш красивый город существует не только ради предпринимателей и гостей. Вы, жители, проводите в нем больше всего времени, и *genius loci* пребывает с Вами буквально ежедневно.

Однако время от времени возникает необходимость позаботиться о доме или пространстве, расположенном в сердце города. Обновить фасад, реконструировать интерьер, приспособить объект, чтобы он лучше соответствовал Вашим нуждам. На случай возникновения подобных ситуаций мы разработали для Вас этот путеводитель, который поможет Вам сориентироваться в правилах, соблюдение которых требуется при осуществлении строительных изменений Вашей собственности.

Если Вам в руки попала эта брошюра, Вы, скорее всего, живете или ведете бизнес в городском историко-архитектурном заповеднике.

ЮНЕСКО и Марианские Лазне

Карловы Вары, Марианские Лазне и Франтишковы Лазне от лета 2021 года являются частью Всемирного культурного наследия как транснациональный объект Великие курорты Европы / Great Spa Towns of Europe наряду с 8 другими европейскими курортами из Италии, Франции, Великобритании, Бельгии, Германии и Австрии.

Еще до внесения в Список всемирного наследия ЮНЕСКО в Марианских Лазнях была расширена территория городского историко-архитектурного заповедника (ГИАЗ). Это означает, что с 2017 года ГИАЗ расширился за счет новых территорий и зданий, прежде всего, курортного центра города, на которые теперь распространяется государственная защита культурного наследия. Ни сама ЮНЕСКО, ни Великие курорты Европы не несут с собой никаких дополнительных бюрократических процедур или ограничений. В целях устойчивого развития объекта разработаны два менеджмент-плана – один для всей группы из 11 городов, и второй специально для Марианских Лазней.

Каждый памятник всемирного наследия должен доказать свою исключительную ценность и неповторимость. Ценность Великих курортов Европы заключается в феномене курорта как явления, расцвет которого пришелся на период с 1700 по 1930 годы. У истока всех курортных городов стоят минеральные источники, вокруг которых возникла специфическая городская застройка – бюветы, лечебные учреждения и колоннады, которые всегда комплексно служили для питьевого лечения и приема ванн. Неотъемлемой составляющей курортной атмосферы была культурная жизнь. Обычным времяпровождением было посещение театра, прогулка по парку или поездка на фуникулере к близлежащему терапевтическому ландшафту.

Внесением в Список Всемирного наследия ЮНЕСКО мы обязуемся сохранять и приумножать эти ценности для будущих поколений.

Я хочу реализовать собственный проект. Как мне действовать?

Права и обязанности владельцев памятников культуры и недвижимости, расположенных на территории охраняемых культурных ландшафтов, в том числе историко-культурных заповедников, в общем и целом содержатся в законе № 20/1987 «О государственной охране культурного наследия». В качестве первого шага советуем Вам провести комплексную консультацию с представителями государственных органов по охране культурного наследия, при этом профессиональное заключение при обсуждении намерений делают работники территориального отделения Национального управления по охране памятников культуры в Локете (НУОПК), а исполнительным органом является отдел по охране памятников культуры при департаменте строительства в Марианских Лазнях, который на основании поданного заявления о предоставлении заключения органа по охране культурного наследия проведет для Вас административную процедуру. В качестве подготовительного шага к предоставлению своих планов на рассмотрение в административный орган советуем загодя обсудить планируемые строительные изменения с представителем НУОПК в Локете, причем как строительные изменения, не требующие предоставления проектной документации, так и строительный план, который будет предметом процедуры выдачи разрешения на строительство, если требуется проектная документация на стадии эскизного проекта или проектная документация для разрешения на строительство.

Форму заявления о предоставлении официального заключения органа по охране культурного наследия можно получить в Департаменте строительства Марианских Лазней, отдел охраны памятников культуры. Ее также можно скачать на сайте Городской администрации Марианских Лазней в разделе Скачать документы: [Формы и заявления – Официальный сайт города Марианские Лазне \(muml.cz\)](#).

В форме указываются учетные и контактные данные владельца/владельцев недвижимости или его уполномоченного представителя, учетные данные недвижимости, словесное описание планируемых работ или изменений. В случае, если недвижимость находится в собственности нескольких владельцев, от лица, например, ТСЖ выступает уполномоченный собственник или лицо, назначенное собранием и зарегистрированное в публичном реестре. В случае совместной собственности на общее имущество, являющееся предметом планируемых работ или изменений, необходимо приложить письменное согласие этих собственников, напр., в Протоколе собрания собственников ТСЖ и т. п.

К поданному заявлению может прилагаться фотодокументация, производственный чертеж (окон, дверей) или проектная документация. Официальное заключение (ОЗ) органа по охране культурного наследия согласно закону о государственной охране культурного наследия требуется всегда, когда Вы хотите что-либо изменить, отремонтировать или обновить в

своей недвижимости, расположенной на территории историко-архитектурного заповедника. Предоставление официального заключения необходимо и в случае задуманной реконструкции интерьеров. Не исключено, что именно ваше здание содержит ценные архитектурные элементы (плитка, лепнина, панели и т. п.).

Обычно официальное заключение выдается в срок от 30 до 60 дней от подачи заявления. В течение указанного срока административный орган собирает документацию и материалы, необходимые для официального заключения. В этот период с вами может связаться специалист НУОПК.

Поскольку Ваша недвижимость расположена в историко-архитектурном заповеднике, что по закону налагает определенные ограничения права собственности, с которыми должен считаться каждый владелец недвижимости на территории историко-архитектурного заповедника, мы верим, что Вы являетесь сторонником ценностей, которые характеризуют эту охраняемую среду. Имейте в виду, что преждевременное начало работ (как строительных, так и демонтажных) до принятия официального решения может привести к повреждению культурной ценности объектов и среды городского историко-архитектурного заповедника, и необходимости уплаты штрафа за нарушение закона о государственной охране культурного наследия.

Самое главное – не забудьте проконсультироваться о своих планах на раннем этапе. Без этого Вам грозят лишние расходы на проектные работы, если впоследствии окажется, что планируемые изменения не соответствуют требованиям органов государственной охраны культурного наследия, и проект будет отклонен. Возможность бесплатной консультации со специалистом – преимущество, которое позволит Вам сэкономить время и деньги.

Какую финансовую поддержку я могу получить?

ГОРОД МАРИАНСКИЕ ЛАЗНЕ

Программа регенерации городских историко-архитектурных заповедников и городских охраняемых зон
Министерства культуры ЧР

Программа регенерации является дотационной программой Министерства культуры Чешской Республики, которой могут воспользоваться владельцы памятников культуры, расположенных на территории историко-архитектурного заповедника или охраняемой зоны. Владельцами могут быть физические или юридические лица, церкви или города. Дотация предназначена, прежде всего, для покрытия повышенных расходов, связанных с сохранением и обновлением аутентичных элементов и конструкций памятника культуры – чаще всего для ремонта окон, крыш, фасадов, порталов. Дополнительную информацию можно найти на сайте <https://1url.cz/Fu0xs>.

КАРЛОВАРСКИЙ КРАЙ

Программа поддержки памятников, внесенных в Список Всемирного культурного и природного наследия ЮНЕСКО
Целью проекта является улучшение качества туристической инфраструктуры в соответствии с Концепцией развития туризма в Карловарском крае, Программой развития Карловарского края 2021-2027 и локальным менеджмент-планом для Марианских Лазней. Дотацию можно использовать для предпроектной подготовки инфраструктурного проекта в области туризма или для реализации инфраструктурного проекта в данной области.

Программа предоставления дотаций на поддержку разработки проектов ремонта и использования памятников культуры и объектов, обладающих культурной ценностью
Дотации можно использовать для разработки проектов ремонта или использования не только памятников культуры, но и расположенных на территории Марианских Лазней объектов, обладающих культурной ценностью. При рассмотрении заявок учитывается культурная ценность, строительно-техническое состояние объекта, его туристическая привлекательность и открытость для посещения.

Программа обновления и использования памятников культуры, объектов, обладающих культурной ценностью и движимого имущества
В рамках программы можно подать заявку на дотацию на ремонт или использование не только памятников культуры, но и расположенных на территории Марианских Лазней объектов, обладающих культурной ценностью. Предметом заявки может быть восстановление или обновление лишь одного объекта. Помимо этого дотацию можно использовать на закупку материалов при условии подтверждения их использования на ремонт объекта в календарном году, когда была предоставлена дотация.

МИНИСТЕРСТВО КУЛЬТУРЫ

Аварийная программа

Финансовую поддержку можно использовать для спасения недвижимых памятников культуры, находящихся в аварийном техническом состоянии, в частности, на восстановление их устойчивости и общее строительное обеспечение, включительно с реставрационными работами, и для ремонта кровельного покрытия и крыш (включительно с ремонтом или выполнением жестяных и слесарных работ, ремонтами дымоходов и главного карниза здания).

Программа поддержки памятников Всемирного наследия

Целью программы является поддержка проектов, которые приумножают ценность памятника, внесенного в Список Всемирного наследия. В случае зданий дотация может использоваться на архивные и строительно-исторические исследования.

Программа спасения архитектурного наследия

В рамках данной программы предоставляются субсидии на покрытие расходов, связанных с восстановлением недвижимых памятников культуры, которые составляют самую ценную часть нашего культурного наследия, таких как замки, крепости, монастыри, дворцы, костелы, системы фортификационных сооружений и другие крупные строительные объекты, памятники культуры национального значения и памятники ЮНЕСКО. Программа рассчитана на владельцев недвижимых памятников культуры – физических и юридических лиц.

ЧАСТО ЗАДАВАЕМЫЕ ВОПРОСЫ

Почему именно мой объект находится под государственной защитой?

Ознакомьтесь с каталогом памятников культуры, где все ясно описано: www.pamatkovykatalog.cz

Что такое памятник культуры?

Министерство культуры объявляет памятниками культуры объекты, имеющие большую историческую, художественную, научную или техническую ценность. В Марианских Лазнях расположено около 49 недвижимых памятников культуры, к которым относятся разные объекты или комплексы, такие как санаторий Chopin, Англиканская часовня, театр им. Н.В. Гоголя.

Я обязан получить официальное заключение, даже если мой объект не является памятником культуры?

Да, если Вы проводите следующие виды строительных работ (полный перечень содержится в § 14 п. 1 и 2 закона № 20/1987 «О государственной охране культурного наследия»):

- запланированное строительство, строительные изменения, ландшафтные изменения;
- установка или устранение оборудования, демонтаж здания;
- модификация древесных насаждений или работы по техническому обслуживанию общественных мест.

Какого цвета может быть мой объект?

Если Вы хотите перекрасить стену, забор, водосточную трубу и т.п., необходимо обратиться в департамент охраны памятников культуры для получения официального заключения о подходящем цвете на основании проведенного шурфования. Имейте в виду, что даже в случае ремонта фасада и планов перекрасить его в тот же оттенок необходимо получить ОЗ.

Я могу установить пластиковые окна?

Я могу установить пластиковые окна?

Некоторые объекты на территории ГИАЗ относятся к периоду панельного строительства, а некоторые возникли в 90-е годы XX века. В этих случаях можно сделать исключение. У исторических объектов, возведенных до 1945 года, ввиду интересов охраны культурно-исторической среды, использование пластиковых окон не разрешено. Но для ремонта окон можно использовать средства, например, из программы регенерации или краевой дотационной программы.

Можно мне установить на своем объекте солнечные панели?

Установка фотовольтаики оценивается индивидуально с учетом, в частности, ее заметности с улиц и окрестных смотровых башен и площадок. Для получения разрешения необходимо так же, как и в случае любых других строительных планов, подать заявление о выдаче официального заключения.

К кому следует обратиться?

Территориальное специализированное отделение Национального
управления по охране памятников культуры в Локете
Тел.: +420 352 684 796 E-mail: sekretariat.loket@npu.cz

Департамент строительства Марианских Лазней -
Отдел охраны памятников культуры
инж. Франтишек Крейчи E-mail: j.srvatkova@mmkv.cz
Ивана Ржезкова E-mail: j.srvatkova@mmkv.cz

Актуальная информация всегда представлена
на сайте www.muml.cz и www.npu.cz.



Перечень улиц,
расположенных
на территории
историко-
культурного
заповедника
Марианские Лазне
и Валы с курортным
культурным
ландшафтом

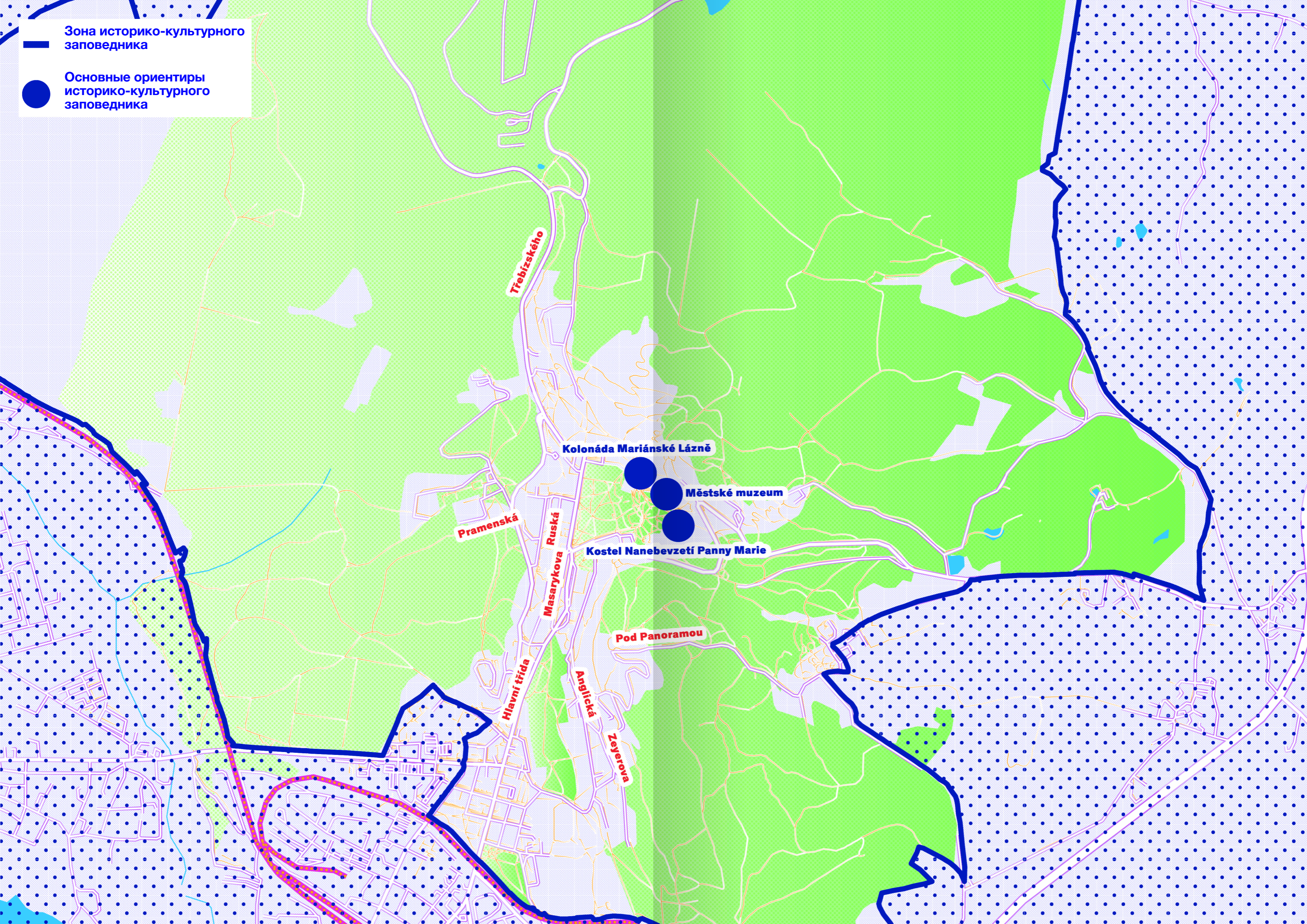
Anglická
Bezručovy sady
Boženy Němcové
Dusíkova
Dvořákova

Dykova
Fibichova
Goethovo náměstí
Hlavní třída
Husova
Chebská
Chopinova
Ibsenova
Jiráskova
Karlovarská
Komenského
Křížikova
Lázeňská
Lesní
Lidická
Luční
Lužická
Máchova

Mírové náměstí
Masarykova
Mladějovského
Nehrova
Nerudova
Pod Panoramou
Poštovní
Pramenská
Příkrá
Reitenbergerova
Ruská
Třebízského
Tyršova
U Nemocnice
Úzká
Vrchlického
V Sadech
Zeyerova

Зона историко-культурного
заповедника

Основные ориентиры
историко-культурного
заповедника



Třebízského

Kolonáda Mariánské Lázně

Městské muzeum

Kostel Nanebevzetí Panny Marie

Pramenská

Ruská
Masarykova

Pod Panoramou

Hlavní třída

Anglická

Zejeřovova



GREAT
SPA TOWNS
of Europe



Этот материал возник при финансовой поддержке Карловарского края.
Издана ассоциация муниципальных образований «Чешские курорты – салоны Европы» в 2023 году.

Перевод с чешского языка: YES - překlady a tlumočení, s.r.o.

Дополнительная информация на www.slavne-lazne.info
.....